



HAIR MANIA UNISEX
SPECIALISTI DEL TUO STILE

UN CONSULTO GRATUITO SU UN TOTAL LOOK



L'ARMONIA DEL COLORE

Quando si parla di bellezza non pensare al colore è quasi impossibile.

L'armonia del colore è una componente fondamentale nel canone estetico.


Conoscere il linguaggio segreto dei colori può renderci più belli di conseguenza più felici, con un tocco di colore si accende uno sguardo e si fa brillare un sorriso.

Hairmania riconosce le caratteristiche cromatiche di una persona, le cerchiamo negli occhi, nei capelli e soprattutto nell'incarnato.

In questo modo i colori che scegliamo creano intorno al viso un'aura che lo rende più radioso. Armonizziamo ciò che siamo e ciò che indossiamo.

Le caratteristiche dei colori personali che consideriamo dell'analisi sono:

 sottotono caldo/freddo

 valore (tono chiaro, scuro, medio)

 contrasto

 intensità forte o attenuata

**Possiamo distinguere
4 categorie di persone:**

ESTATE

PRIMAVERA

AUTUNNO

INVERNO

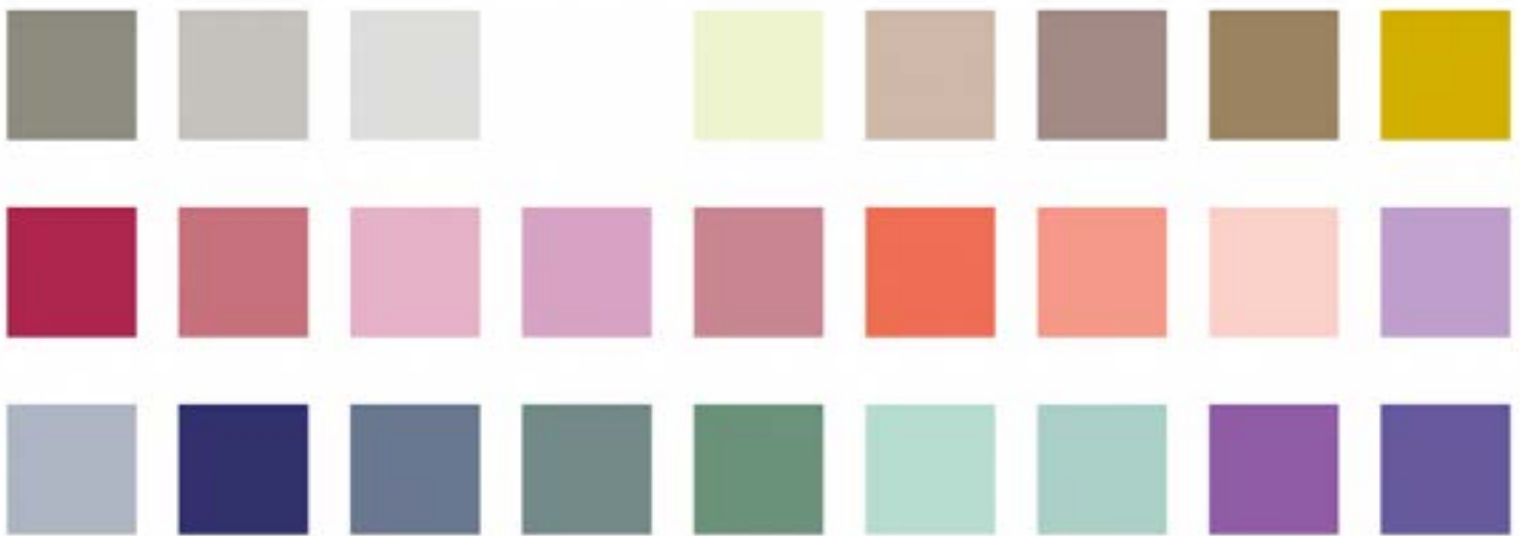
ESTATE

Le persone appartenenti a questa categoria dovranno prediligere colori freddi con riflessi sul cenere o naturali.

Dovranno evitare tutti i riflessi sul rame o dorato.

Se volessero sbizzarrirsi un po' potrebbero fare sulle punte qualche sfumatura pastello fredda come violetto o argento ...

Il consiglio per tutte le tipologie d 'estate è di non scurire i capelli.



PRIMAVERA

Le persone appartenenti a questa stagione dovranno prediligere un colore di capelli con riflessi dorati o ramati per le più calde.

Potranno schiarire di uno o al massimo due toni ravvivandolo con riflessi dorati e per quelle che fanno parte delle primavere assolute o brillanti potranno ravvivare il loro colore naturale di riflessi e pensare di raggiungere il tanto amato rosso ramato.

Per tutte il consiglio è ancora quello di non scurire i capelli.



AUTUNNO

Chi rientra in questa categoria potrà ravvivare la chioma di riflessi caldi.

Autunno soft chiare o profone sceglieranno riflessi dorati, autunno assoluto riflessi ramati e l'autunno profondo riflessi cioccolato.

Potranno schiarire di un tono più chiaro, ravvivare o scurire leggermente.



INVERNO

Le persone di questa macrostagione come per le estati dovranno prediligere tonalità fredde.

Il consiglio sarebbe quello di non schiarire, ma di scurire un tono.



FISIONOMIA DEL VISO

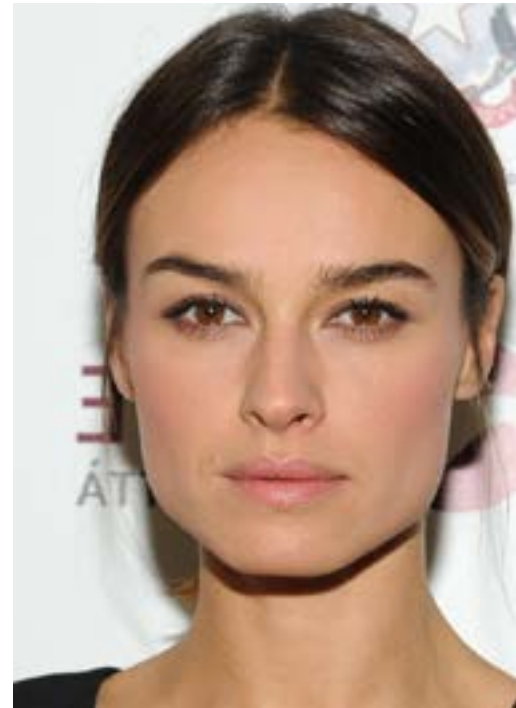
Quando si deve eseguire un taglio di capelli va presa in considerazione la forma del viso, perchè seguendo le linee del viso riusciamo ad armonizzare, equilibrare e mettere in risalto.

VISO QUADRATO

Se hai una fronte ampia e una mascella importante, si dovrà addolcire l'insieme creando volume alle radici, alzando visivamente la parte superiore della testa e sfilando i contorni del viso, producendo del movimento con ondulati e ciuffi disordinati.

Tagli lunghi ondulati e sfilati, con ciuffo laterale che rende meno estesa la fronte accorciando la mandibola.

Da evitare tagli corti, lisci e simmetrici. Raccolti sempre morbidi per smorzare la durezza della mandibola.



VISO TONDO

Per riequilibrare un viso rotondo si deve stringere ed allungare, smussando l'effetto delle guance.

Anche in questo caso dare volume alle radici, tagli corti, bob, oppure lunghi oltre le spalle purché entrambe le scelte siano sfilate o asimmetriche, mai pari per creare verticalità, la riga in mezzo aiuta questa illusione ottica, sconsigliata la frangia.

La piega mossa aiuterà a sfilare i tratti del viso.

Evitare capelli lisci o super ricci.

Acconciature con ciuffi ribelli e disordinati, non capelli troppo tirati o chignon.



VISO TRIANGOLARE

Fronte larga e mento allungato e o a punta, bisogna saper bilanciare le misure e compensare la minore larghezza della parte bassa del volto rispetto alla parte superiore.

La scultura abbinata a un taglio medio aiuta.

Con un Taglio poco sotto il mento, riempiendo di volume le punte, evidenzieremo la parte inferiore del viso.

Il caschetto è il taglio perfetto, carrè assimetrico.

Se si vuole fare un taglio corto coprire fronte e zigomi con morbidezza, frangia a ciuffetti o ciuffo laterale leggero per valorizzare lo sguardo.

Piega adatta mossa, in grado di riempire le zone piu' vuote e armonizzare gli spigoli.

Acconciatura semi raccolta disordinata e ribelle.



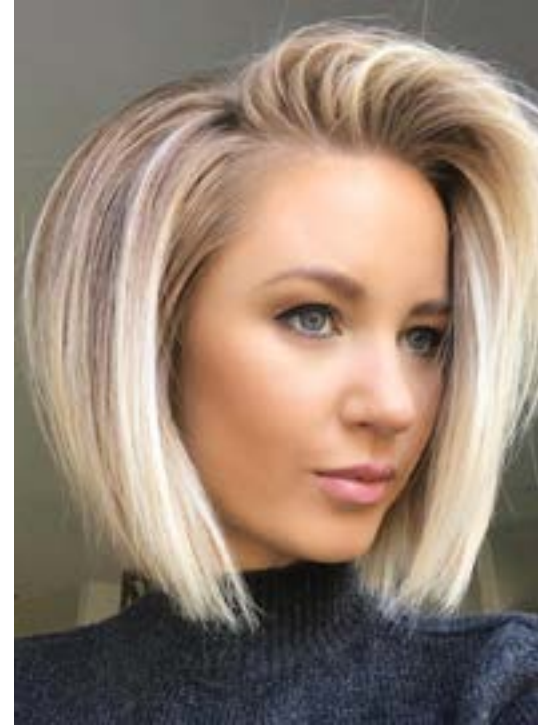
VISO OVALE

Un viso ovale è un lasciapassare per qualunque taglio.

Lunghi, classici, ultimo grido sta solo al tuo gusto e al tuo carattere visto i contorni del viso regolari e molto versatili.

Bandite chiome troppo lunghe perchè mettono in secondo piano i tuoi lineamenti perfetti o al contrario troppo corti perchè allargano otticamente le dimensioni della tua mandibola.

Tagli medi possibilmente mossi e sfilati con frangia sono i piu' adatti.



*Vuoi conoscere la tua armocromia
e la forma del tuo viso?*

RICHIEDI LA CONSULENZA GRATUITA CON IL TEAM HAIR MANIA



Richiedi la consulenza gratuita

La consulenza verrà effettuata in salone e non avrà nessun costo



HAIR MANIA UNISEX
SPECIALISTI DEL TUO STILE

Tel: 371.3216580
Via Giovanni Opisso, 85 Genova
www.hairmaniaunisex.it